

Connectmanager



- ✓ Auftragsverwaltung
- ✓ Nachrichtenübertragung
- ✓ Zeiterfassung
- ✓ Kalendermanagement
- ✓ Ortung und Navigation
- ✓ E-Mail und Sprachkommunikation

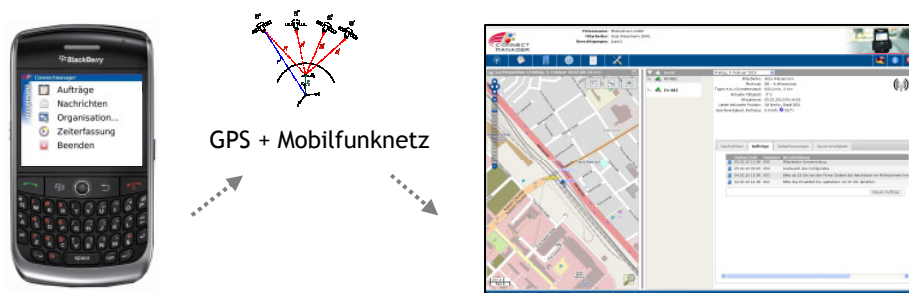
16,00 Euro Connectmanager^{1,2}
monatliche Servicegebühr pro BlackBerry
(+ BlackBerry Datendienst)

Der *Connectmanager* ermöglicht Ihnen eine benutzerfreundliche und kostengünstige Auftragsverwaltung, Nachrichtenübertragung, Zeiterfassung, Ortung und Navigation auf Basis von BlackBerrys.

Über das Modul *Auftragsverwaltung* können dem mobilen Mitarbeiter Aufträge oder deren Änderungen in Echtzeit zugewiesen werden. Der mobile Mitarbeiter kann diese durch eine Statusmeldung bestätigen und automatisch an den Disponenten zurück schicken. Somit kann dieser den Bearbeitungsstatus jederzeit einsehen.

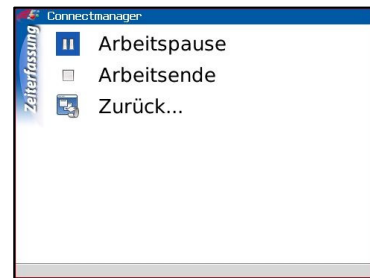
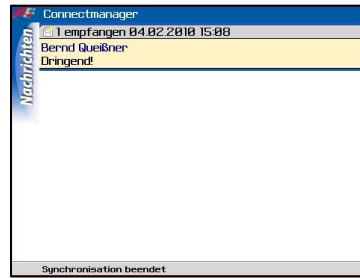
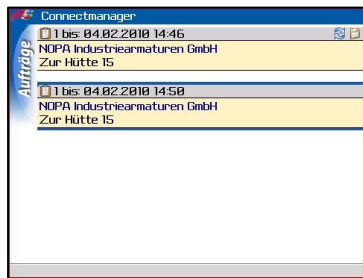
Über das *Nachrichten*modul können einfache Nachrichten zwischen dem mobilen Mitarbeiter und dem Disponenten ausgetauscht werden.

Mit der *Zeiterfassung* kann der mobile Mitarbeiter seinen Arbeitsbeginn beim Kunden, seine Pausen und das Arbeitsende auf dem BlackBerry erfassen. Die Informationen über die Arbeitszeiten und die jeweilige Positionsangabe werden automatisch im Connectmanager Office gespeichert. Die Anzeige der aktuellen Positionen aller registrierten BlackBerrys erfolgt im Connectmanager Office auf einer geografischen Karte.



Nutzen

- ✓ Kostenersparnis durch Optimierung der Prozessabläufe
- ✓ Zeitersparnis durch Reduzierung des manuellen Aufwands
- ✓ Automatisierte Auftragsübertragung an BlackBerrys
- ✓ Permanente Anzeige des aktuellen Bearbeitungsstatus
- ✓ Aktuelle Positionsangabe
- ✓ Keine eigene Netzwerkstruktur notwendig
- ✓ Eigenständige Anwendung auf dem BlackBerry (Arbeit auch ohne Empfang!)
- ✓ Integration der Daten in vorhandene Auftragsbearbeitung (optional)
- ✓ Übernahme der erfassten Arbeitszeiten in die Lohnbuchhaltung (optional)



Anwendungsbeispiele auf dem BlackBerry

Die Anwendung Connectmanager besteht aus einer zentralen Webanwendung (Connectmanager Office) und einem mobilen Teil auf BlackBerry-Endgeräten (Connectmanager Mobile):

Connectmanager Office

- Anpassung an kundenspezifische Bedürfnisse möglich
- Automatisierte und formatierte Informationsübertragung auf das BlackBerry
- Frei definierbare Felder pro Modul
- Geringe Investitionskosten (keine eigene Serverhardware notwendig)

Connectmanager Mobile

- Einfache und schnelle Einrichtung der Anwendung auf dem BlackBerry
- Sofortiges Übertragen der Daten in die Webanwendung
- Kein Datenverlust bei unzureichender Netzabdeckung aber Dateneingabe jederzeit möglich
- Lösung auch ohne E-Mailsystem einsetzbar
- Zugriff auf Standard-BlackBerry-Funktionen direkt aus der Anwendung heraus (E-Mail, Kalender)

Voraussetzungen:

- ✓ BlackBerry-Geräte der Serien 83xx, 85xx (ohne GPS), 88xx, 89xx, 90xx, 97xx ab Firmware 4.5
- ✓ BlackBerry Datendienst (Solution, mindestens 5 MB)
- ✓ Internetzugang mit Webbrowser für zentrale Webanwendung
- ✓ Anbindung des BlackBerry-Endgeräts an einen durch den Connectmanager-Anbieter gehosteten BlackBerry Enterprise Server (BES³) oder an den BlackBerry Internet Service (BIS⁴) des jeweiligen Mobilfunk-Providers. Die Nutzung eines eigenen BlackBerry Enterprise Servers ist auch möglich (kundenspezifisches Projekt).

Zubehör (optional):

- ✓ Fahrzeughalterung, Schutzhülle, Kfz-Ladekabel

¹ zzgl. der gesetzlich gültigen Mehrwertsteuer

² plus weitere Kosten BlackBerry Sprachtarif (optional)

³ BES - BlackBerry Enterprise Server: Die BlackBerry-Applikation und aktuelle Programmversionen des Connectmanager Mobile werden automatisch auf das Endgerät geladen.

⁴ BIS - BlackBerry Internet Service: Die BlackBerry-Applikation und aktuelle Programmversionen des Connectmanager Mobile müssen vom Kunden manuell auf das Endgerät geladen werden.